



BEAUTYFALL



BEAUTYFALL: VORTEILE DER BEHANDLUNG

Der Shirodara-Wasserfall, eine Praxis aus der ayurvedischen Medizin, besteht darin, warmes Wasser langsam auf die Stirn tropfen zu lassen. Dies fördert eine tiefe Entspannung und regt die Durchblutung der Kopfhaut an. Dadurch werden die Haarfollikel besser genährt, was die Haargesundheit verbessert, Haarausfall reduziert und das Haarwachstum fördert. Gleichzeitig entspannt es das Nervensystem und reduziert Stress – ein häufiger Faktor bei Haarausfall.

Das Infrarotlicht stimuliert die Kopfhaut, fördert die Mikrozirkulation und regt die Kollagenproduktion an. Diese Behandlung stärkt das Haar, verbessert seine Elastizität und seinen Glanz, reduziert Entzündungen der Kopfhaut und beugt Problemen wie Schuppen und Haarausdünnung vor. Die Wärmeenergie verbessert zudem die Aufnahme von pflegenden und feuchtigkeitsspendenden Behandlungen und verleiht dem Haar mehr Vitalität und Widerstandskraft.



Beautyfall video



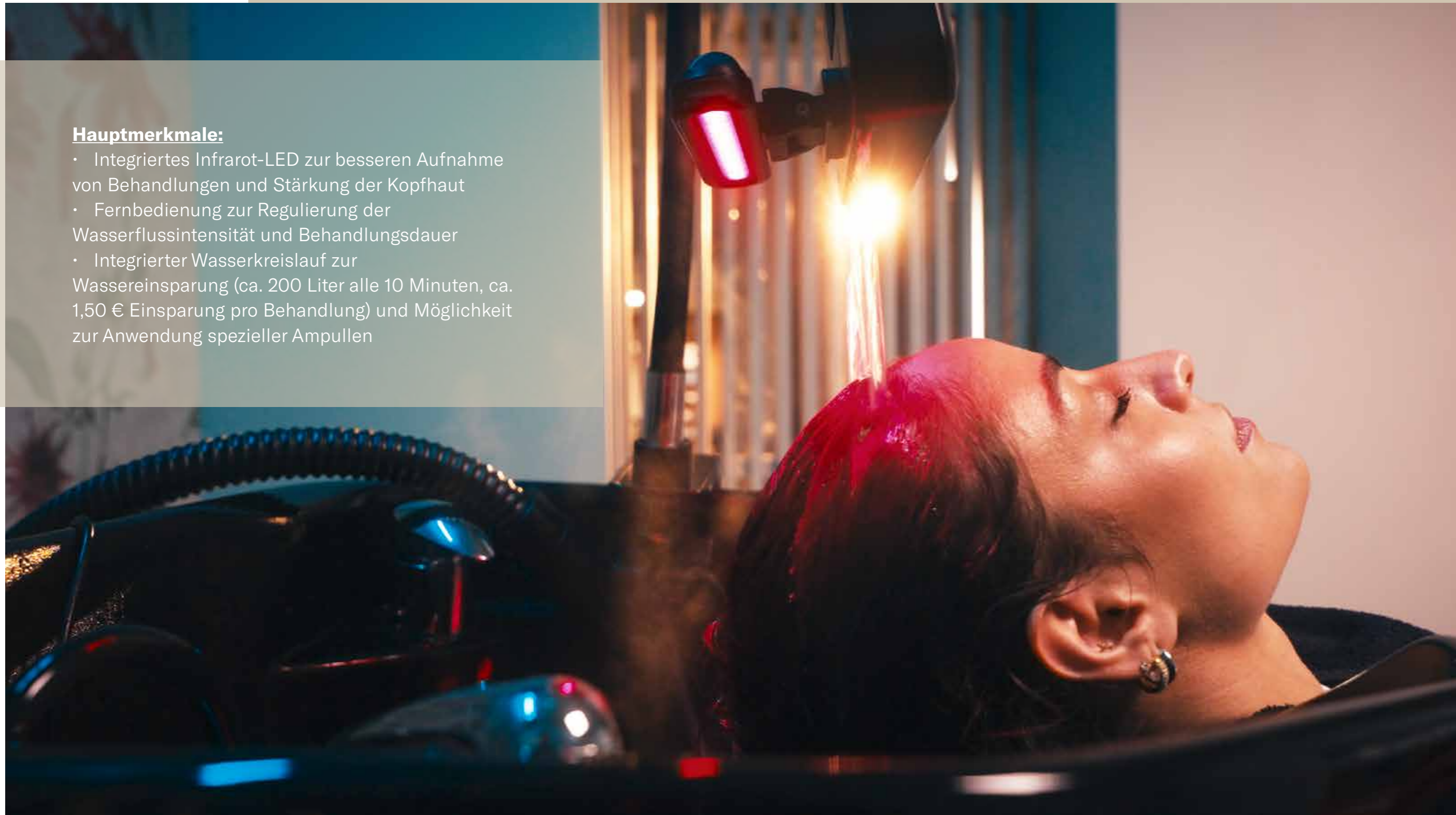
Die beautyfall kann auf allen
waschbecken installiert werden

Die kraft des infrarots für gesundes und glänzendes haar

Bessere Aufnahme von
Pflegeprodukten und Haarreparatur

Hauptmerkmale:

- Integriertes Infrarot-LED zur besseren Aufnahme von Behandlungen und Stärkung der Kopfhaut
- Fernbedienung zur Regulierung der Wasserflussintensität und Behandlungsdauer
- Integrierter Wasserkreislauf zur Wassereinsparung (ca. 200 Liter alle 10 Minuten, ca. 1,50 € Einsparung pro Behandlung) und Möglichkeit zur Anwendung spezieller Ampullen



INSTALLATION AM WASCHBECKEN



1 Das Gerät vollständig und lückenlos in die richtige Richtung einsetzen und die Befestigungsschrauben drehen, um es an der Keramik zu fixieren.



2 Die Position kann nach links oder rechts verschoben werden, bevor die Schrauben fest angezogen werden. Nach der Positionierung die oberen Schrauben des Halters festziehen.



3 Nach der Installation von BEAUTYFALL den Befestigungsring anheben und die Position des Halters und des Wasserfalls anpassen. Zum Verstellen der Position oder des Winkels des Wasserfalls bitte nicht direkt anfassen – stattdessen den oberen Halter des Befestigungsringes und den Träger direkt über dem Wasserfall verwenden.



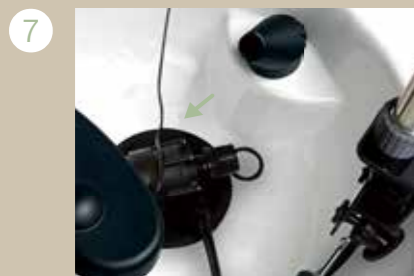
4 Nach dem Einstellen der Position die Schrauben des Halters und des Geräts ausrichten und den Befestigungsring absenken.



5 Sicherstellen, dass die beiden Schrauben vollständig abgedeckt und nicht mehr sichtbar sind.



6 Der Gummischlauch an der Halterung wird nun mit dem Wasserauslass des Motors verbunden.



7 Den Motor auf den Abfluss des Waschbeckens setzen.



8 Achte darauf, dass der Schlauch nicht geknickt ist.



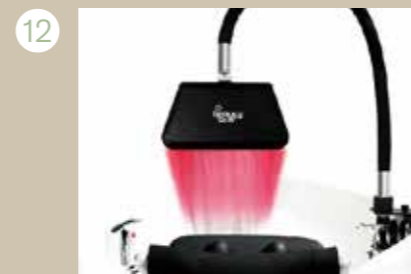
9 Während der Benutzung muss der Motor vollständig untergetaucht sein.



10 Schalte den Schalter und Adapter ein und drücke die Power-Taste, um das Gerät zu starten. Empfohlene Wasserintensität: Stufe L3.



11 Während der Behandlung kann das LED-Licht auf der Rückseite des Wasserfalls verwendet werden.



12 Jetzt kannst du die Beautyfall-Erfahrung von BeautyStar genießen.

PRAKTISCHE HINWEISE ZUR VERWENDUNG



Der Arm ist an jede Art von Biegung anpassbar. Er kann nach der Behandlung oder während der Shampoo- und Spülphase verschoben werden. Für die Shirodara-Behandlung darf kein Shampoo-Restwasser verwendet werden, sondern nur sauberes Wasser.



Stelle sicher, dass die Pumpe des Kreislaufsystems vollständig mit Wasser bedeckt ist, um eine ordnungsgemäße Funktion zu gewährleisten.

WICHTIG: ZWISCHEN DEN BEHANDLUNGEN MUSS DAS WASSERKREISLAUFSYSTEM DESINFIZIERT UND DER WASSERFALL GEREINIGT WERDEN.



FRISEURDESIGN

SHOWROOM:

Gewerbepark 10 | D - 94116 Hutthurm

Telefon 08505 9199586

Mobil 0177 5103104

Mail office@azfriseurdesign.de

www.azfriseurdesign.de